

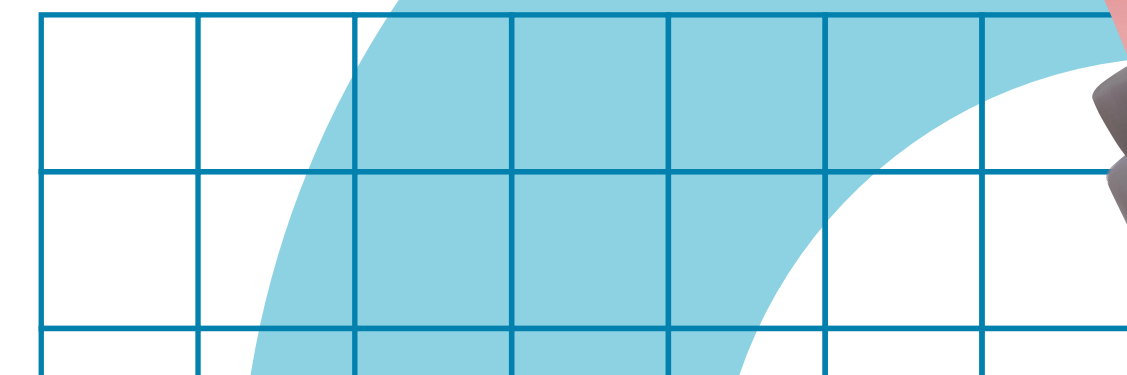
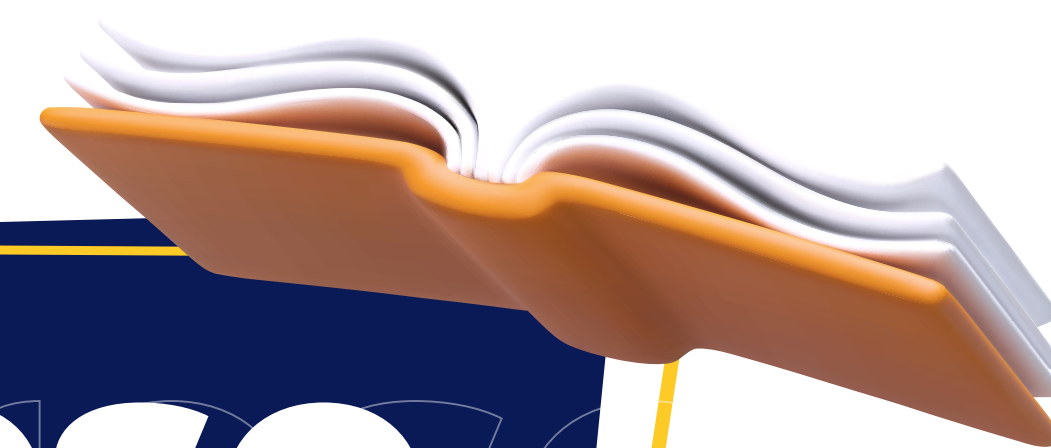


Católica del Norte
Fundación Universitaria

Guía de ingreso

Bases de datos académicas

 **BIBLIOTECA**
Alfonso
Jaramillo Velásquez
Fundación Universitaria | Cibercolegio
Católica del Norte | UCN





¿Cómo ingresar?

Opción 1 - Aula virtual:

Ingresar al aula virtual CANVAS, dirigirse a la barra izquierda donde dice "Servicios UCN" y dar clic en Base de datos académicas.



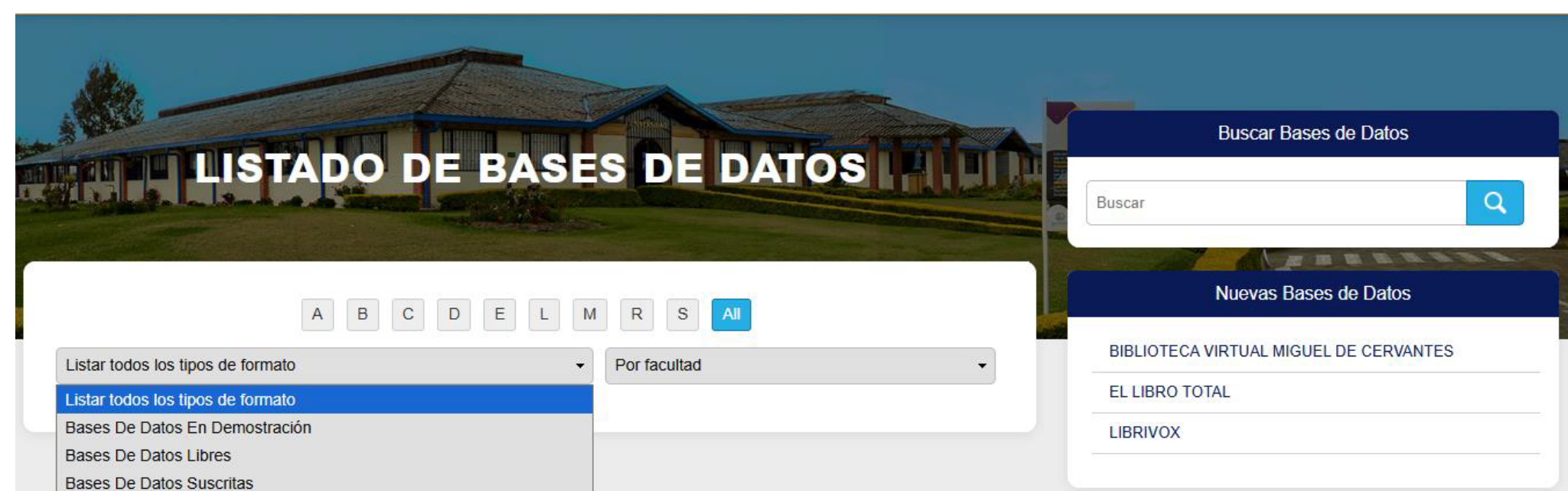
Opción 2 - Sitio Biblioteca:

Ingresar a <https://ucn.edu.co/centros-y-servicios/estudiantes/biblioteca/>

Dirigirse a recursos y dar clic en bases de datos.



Al ingresar encontrará un listado de las bases de datos disponibles, entre ellas, las de acceso abierto y las por suscripción.



Al ingresar en una base de datos por suscripción encontrará el inicio de sesión.

Si es estudiante, docente o administrativo de la institución, deberá siempre ingresar en la opción 1: autenticándose con el correo institucional.



Dar clic sobre la opción que le corresponda si es estudiante, docente o administrativo:

Iniciar sesión OFFICE 365 Estudiantes
@soyucn.edu.co

Iniciar sesión OFFICE 365 Administrativos y
docentes con @ucn.edu.co

Si es estudiante o docente de programas en convenio y no cuenta con correo institucional UCN, deberá solicitar usuario por bibliotecaucn@ucn.edu.co para ingresar por la opción 2.

Opción 2:

Usuario

Contraseña

Iniciar sesión

Nota: para ingresar debe tener acceso a su correo institucional, en caso de no recordar el acceso, solicite remarcar su contraseña por la mesa de servicio.